
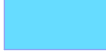

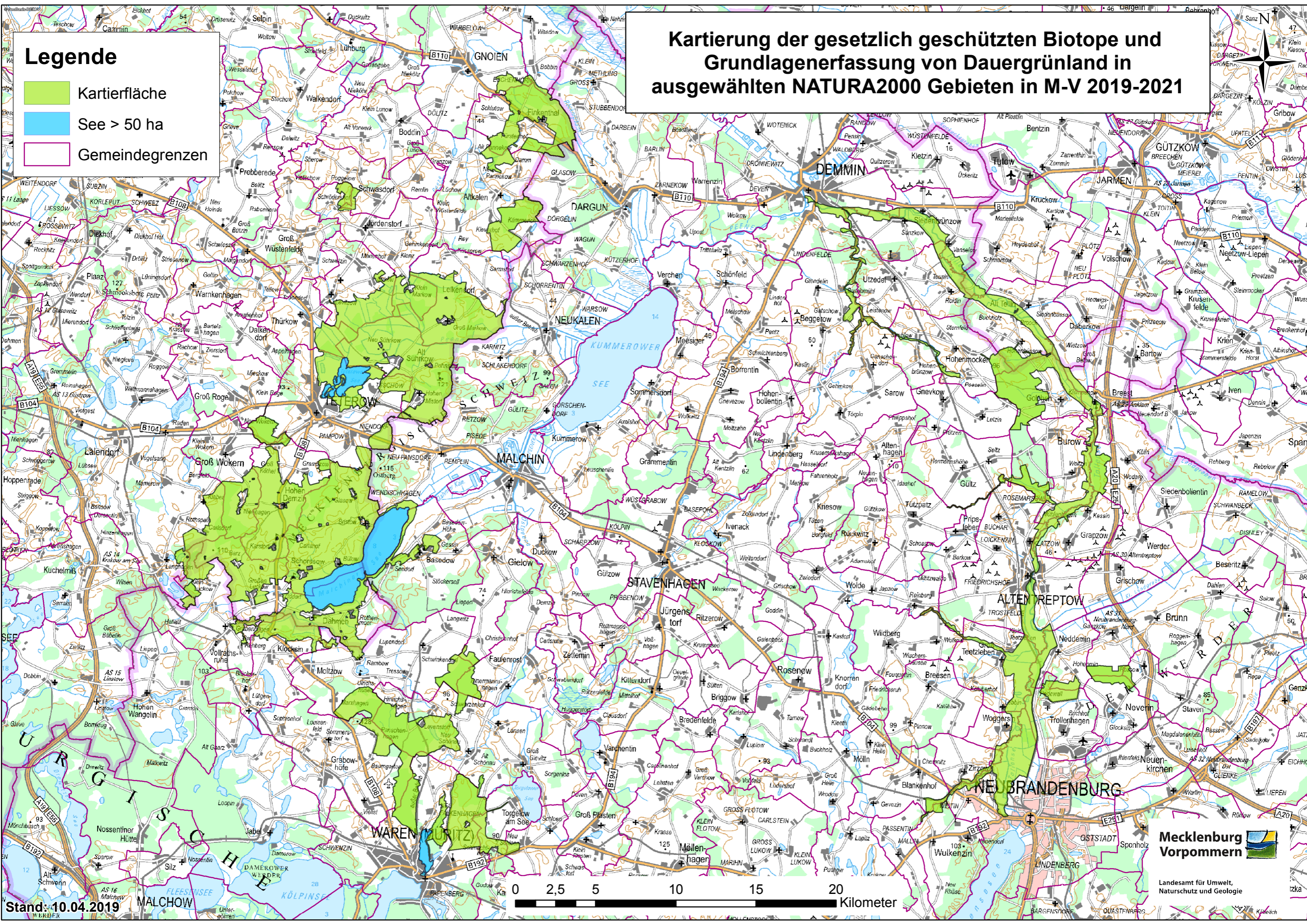


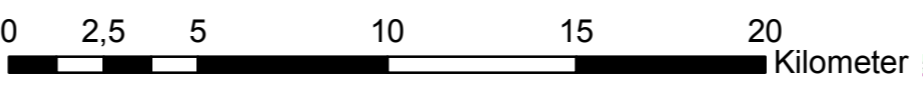
Kartierung der gesetzlich geschützten Biotope und Grundlagenerfassung von Dauergrünland in ausgewählten NATURA2000 Gebieten in M-V 2019-2021

Legende

-  Kartierfläche
-  See > 50 ha
-  Gemeindegrenzen



Stand: 10.04.2019



**Mecklenburg
Vorpommern**

Landesamt für Umwelt,
Naturschutz und Geologie